

TIRE FOR FARM MACHINERY

BRIDGESTONE
FALKEN
AGRIMAX

農業機械用・荷車用
タイヤ総合カタログ



 オギハラ工業株式会社

トラクター用タイヤ



T13H

AG Tractor T13H

●後輪用ハイラックタイプ
※別名も製造される代表的なパターン。泥の付着を少なくし、滑り止め効果も優れたタイヤ。

商品コード	タイヤサイズ	プライ
00505	8-18 4	
00601	83-20 4	
00620	95-20 4	
00651	83-22 4	
00656	95-22 4	
00681	83-24 4	
00742	95-24 4	
00724	112-24 4	
00733	T13MA 124-24 4	
00734	124-24 4	
00754	136-24 4	
00800	THH 83-26 4	
00777	112-26 4	
00780	124-26 4	
00760	136-26 4	
00827	136-28 4	
00885	124-32 4	

T10H

AG Tractor T10H

●後輪用ハイラックタイプ
※別名も製造される代表的なパターン。泥の付着を少なくし、滑り止め効果も優れたタイヤ。

商品コード	タイヤサイズ	プライ
00448	7-16 4	
00349	8-16 4	
00522	8-18 4	
00609	83-20 4	
00647	83-22 4	
00658	95-22 4	
00723	83-24 4	
00733	95-24 4	
00793	112-24 4	
00789	124-24 4	
00794	136-24 4	
00790	95-26 4	
00779	112-26 4	
00795	124-26 4	
00782	136-26 4	
00799	112-28 4	
00817	124-28 4	
00818	136-28 4	
00819	136-28 6	

FLSLC

Farm Service Lug Spoil

●後輪用ハイラックタイプ
※別名も製造される代表的なパターン。泥の付着を少なくし、滑り止め効果も優れたタイヤ。

商品コード	タイヤサイズ	プライ
00294	FLSLA 7-14 2	
00339	8-16 4	
00645	FLSL 83-22 4	
00646	83-22 4	
00659	95-22 4	
00763	FLSLD 112-24 4	
00788	124-24 4	
00752	136-24 4	
00767	FLSL 124-26 4	
00788	124-26 4	
00769	136-26 4	
00811	124-28 4	
00821	136-28 6	
00830	149-28 6	
00857	169-30 6	
00896	124-32 4	
00888	124-32 6	
00925	124-36 6	
00948	136-38 6	

FSR

Farm Service R13

●前輪用
※別名も製造される代表的なパターン。滑り止め効果も優れたタイヤ。

商品コード	タイヤサイズ	プライ
00042	400-9 2	
00122	450-10 4	
00128	500-10 4	
00152	400-12 4	
00206	500-12 4	
00302	400-15 4	
00312	500-15 4	
00314	500-15 6	
00352	550-16 4	
00382	550-16 6	
00382	600-16 4	
00402	600-16 6	
00412	650-16 6	
00452	750-16 6	
00502	600-18 6	
00562	600-19 6	
00597	750-20 6	

FLOO

Farm Service Lug 10

●後輪用及び四輪駆動車の前輪用
※別名も製造される代表的なパターン。滑り止め効果も優れたタイヤ。

商品コード	タイヤサイズ	ラジアル	プライ
00445	7-16 16 6		
00354	8-16 15 4		
00345	8-16 15 6		
00478	95-16 15 4		
00485	95-16 15 6		
00511	8-18 16 6		
00523	95-18 16 4		
00517	95-18 16 6		
00602	83-20 17 4		
00608	83-20 17 6		
00619	95-20 17 6		
00613	112-20 17 6		
00648	83-22 18 6		
00657	95-22 17 4		
00666	95-22 17 6		
00667	83-24 19 6		
00740	95-24 18 6		
00751	112-24 18 6		
00766	124-24 18 4		
00750	124-24 18 6		
00753	136-24 17 6		
00756	136-24 17 6		
00756	149-24 17 4		
00744	149-24 17 6		
00758	169-24 17 6		
00771	136-26 17 4		
00807	124-28 20 6		
00814	136-28 18 4		
00813	136-28 18 6		
00831	149-28 18 6		
00841	169-28 18 6		
00856	169-30 19 6		
00870	184-30 19 6		
00890	124-32 22 6		
00908	169-34 20 6		
00916	184-34 20 6		
00917	184-34 20 6		
00935	139-36 21 6		
00995	155-38 20 6		
01003	169-38 21 8		
01009	184-38 21 8		

FSLM

Farm Service Lug M

●四輪駆動車の前輪用
※別名も製造される代表的なパターン。滑り止め効果も優れたタイヤ。

商品コード	タイヤサイズ	プライ
00123	450-10 4	
00126	6-10 4	
00158	5-12 2	
00168	5-12 4	
00183	500-12 2	
00208	500-12 4	
00227	6-12 4	
00253	600-12 4	
00259	600-12 6	
00273	5-14 4	
00276	6-14 2	
00289	6-14 4	
00298	7-14 4	
00398	600-16 4	
00437	7-16 4	
00326	8-16 4	
00329	8-16 6	
00499	400-18 4	
00510	8-18 4	
00518	8-18 6	
00591	72-20 4	
00604	83-20 4	
00605	83-20 6	
00660	95-22 6	
00735	95-24 6	

FSLH

Farm Service Lug H

●後輪用及び四輪駆動車の前輪用
※別名も製造される代表的なパターン。滑り止め効果も優れたタイヤ。

商品コード	タイヤサイズ	プライ
00056	8-18 4	
00615	95-20 6	
00746	124-24 6	
00757	149-24 6	
00812	184-34 6	
00963	149-38 6	
01001	169-38 8	

FH80

Farm Service High Lug 80

●後輪用ハイラックタイプ
トラクション、滑り止め効果も優れたタイヤ。

商品コード	タイヤサイズ	プライ
00778	112-24 4	
00907	169-34 6	
00919	184-34 6	

Firestone

**大型トラクターに対応する
ハイパフォーマンス・ラジアル**

ロングライフ、優れた耐久性、そして土壌への優しさ。ラジアルタイヤならではのメリットで、トラクターの大型化、ハイパワー化に対応します。

RADIAL6000

●トラクター/前・後輪用

商品コード	タイヤサイズ	LVSS
80012	9.5R24 106A8	
80001	11.2R24 114A8	
80003	12.4R24 119A8	
80004	13.6R24 121A8	
80005	14.9R24 126A8	

RADIAL7000

●トラクター(後輪用)

商品コード	タイヤサイズ	LVSS
80006	16.9R30 137A8	
80002	16.9R34 138A8	
80007	18.4R34 144A8	
80008	13.6R36 127A8	
80009	13.6R38 128A8	
80010	16.9R38 141A8	
80011	18.4R38 146A8	

耕うん機用タイヤ



U10L

AG Tractor U10L

●一般耕うん機用
路面の凹凸を吸収し、ソフトな乗り心地を確保。高いけん引性能も優れたタイヤ。

商品コード	タイヤサイズ	プライ
00171	5-12 2	
00188	500-12 2	
00240	600-12 2	

AR00

AGT-00

●一般耕うん機用
草履、草履等に引っ掛かり、滑り止め効果も優れたタイヤ。

商品コード	タイヤサイズ	ラジアル	プライ
00011	350-5 10		
00021	400-7 10		
00031	400-8 10		
00081	400-10 11		
00111	450-10 11		
00161	400-12 12		
00181	500-12 12		
00211	6-12 12 2		
00231	600-12 14 2		
00251	600-12 14 4		
00275	5-14 12 4		
00286	6-14 14 2		

ALO0

AGT-00

●水田耕うん機用
水田及び軟質土壌で、優れた耕土性を発揮。作業効率も向上させます。

商品コード	タイヤサイズ	ラジアル	プライ
00332	400-16 15		
00521	400-19 13		
00621	440-21 18		
00622	440-21 18 4		
00633	130-90-21AG 18		

TA

Tractor Master

●一般耕うん機用
プラウ作業時の直進性、耕土性が良く、直進、一般走行時の振動も減少させました。

商品コード	タイヤサイズ	ラジアル	プライ
89501	350-5 2		
00018	350-6 2		
00018	350-7 2		
00023	400-7 2		
00033	400-8 2		
00054	400-9 2		
00063	400-10 2		
00115	450-10 2		
00133	400-12 2		
00162	5-12 2		
00184	500-12 2		
00216	6-12 2		
00232	600-12 2		
00292	6-14 2		

HL10

Hard Service Lug 10

●水田耕うん機用
水田で、優れたけん引、耕土性を発揮します。

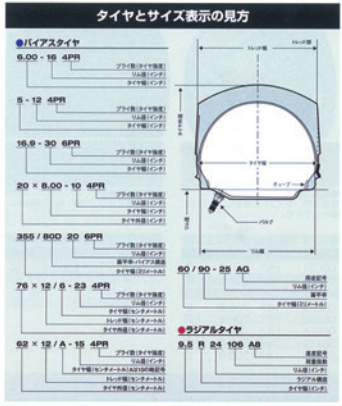
商品コード	タイヤサイズ	プライ
00532	400-19 2	

TA10

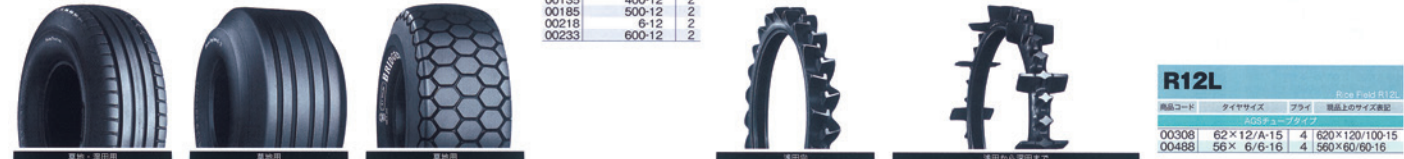
Tractor Master TA10

●一般耕うん機用
プラウ作業時の直進性、耕土性が良く、直進、一般走行時の振動も減少させました。

商品コード	タイヤサイズ	プライ
00149	400-12 2	



インプレメント用タイヤ



FT

Farm Tractor A

●ファームトラクタ用
草履、草履等に引っ掛かり、滑り止め効果も優れたタイヤ。

商品コード	タイヤサイズ	プライ
00261	100/80-12 6	
00267	100/80-12 6	
00215	6-12 2	
00241	600-12 2	

FI2

Farm Implement 2

●ファームトラクタ用
草履、草履等に引っ掛かり、滑り止め効果も優れたタイヤ。

商品コード	タイヤサイズ	ラジアル	プライ
00316	590-15 4		
00260	100/80-12 4		
00265	100/80-12 6		
00279	115/80-10 2		

AL

AGT-00

●ファームトラクタ用
草履、草履等に引っ掛かり、滑り止め効果も優れたタイヤ。

商品コード	タイヤサイズ	ラジアル	プライ
00269	900-13 6		

AT00

AGT-00

●農用機用
すなわちスリップ等の均一化。泥の付着も少なく、直進性などを兼ね備えたタイヤ。一般での乗り心地も良好です。

商品コード	タイヤサイズ	ラジアル	プライ
00327	300-16 16 4		
00490	250-17 18 4		
00485	275-17 18 4		
00500	300-17 19 4		
00501	250-18 19 4		
00667	300-23 19 4		
00661	300-25 20 4		
00791	300-26 22 4		
00785	300-28 23 4		

R13LA (R13LB)

Rice Field R13LA (R13LB)

●農用機用
さまざまな土壌で優れた性能を発揮します。路面の凹凸をソフトに吸収し、乗り心地も優れたタイヤ。

商品コード	タイヤサイズ	ラジアル	プライ	商品上のサイズ表記
00670	76 x 12.6-23 4	R13LA		760 x 120 / 60-23
00718	81 x 18.6-25 4	R13LA		810 x 180 / 60-25
00802	87 x 18.6-27 4	R13LA		870 x 180 / 60-27
00850	92 x 18.6-29 4	R13LA		920 x 180 / 60-29
00717	60 / 100-25AG	R13LB		60 / 100-25AG
00880	60 / 100-31AG	R13LA		60 / 100-31AG

R12L

Rice Field R12L

商品コード	タイヤサイズ	ラジアル	商品上のサイズ表記
00308	62 x 12 / A-15 4		620 x 120 / 100-15
00488	56 x 6 / 6-16 4		560 x 60 / 6-16

R14L

Rice Field R14L

商品コード	タイヤサイズ	ラジアル	商品上のサイズ表記
00716	60 / 90-25AG		60 / 90-25AG
00804	60 / 90-27AG		60 / 90-27AG

R16L

Rice Field R16L

商品コード	タイヤサイズ	ラジアル	商品上のサイズ表記
00783	120 / 90-26AG		120 / 90-26AG

R13LA, R12Lのタイヤサイズは、現品上のサイズ表記を一部短縮した表示方法となっております。

※商品の詳細な表示方法と仕様は各商品の取扱い書をご覧ください。

AGタイヤ

F01

トラクタ用前輪タイヤ

- 2輪駆動の前輪として設計。
- シラップパターンにより、直進性、直行性に優れる。



商品コード	タイヤサイズ	PR
265215	TL 3.50-5	4
264847	4.00-10	4
264905	4.00-12	4
265009	4.00-15	4
264927	5.00-12	4
265011	5.00-15	4
265027	5.50-16	4
265035	6.00-16	6

AR1

トラクタ用前輪タイヤ

- 4輪駆動の前輪として優れた操縦性を発揮する。
- けん引、耐久性に優れ、運搬率・作業率にも好適。



商品コード	タイヤサイズ	PR
270461	5-12	2
264987	6-14	6
264937	6.00-12	4
265031	6.00-16	4
265033	6.00-16	8

AR2

トラクタ用前輪タイヤ

- 4輪駆動の前輪としてハンドル操作が軽くなった操縦性を発揮する。
- 運搬率・作業率への使用も可。



商品コード	タイヤサイズ	PR
264981	5-14	4
264983	5-14	6
267307	TL 6-12	2
267309	6-12	4
264993	6-14	4
264995	6-14	6
267673	7-14	4
267315	7-16	4
267301	8-16	4
267863	8-18	4
265005	8.3-20	4
268237	9.5-16	4
264903	4.00-12	2
270455	5.00-12	2
270457	5.00-12	4
270459	5.00-12	6
267313	6.00-12	4

TL: チューブレスタイプ

AT30 SUPERLUG BT-1

トラクタ用後輪タイヤ(ハイラグタイプ)

- 水田(湛田)で優れたけん引力を発揮する。
- 特殊なラグ形状により泥はけが良く、乗り心地も優れる。



商品コード	タイヤサイズ	PR
265055	8-18	4
265069	8.3-20	4
265075	9.5-20	4
265085	9.5-22	4
265101	9.5-24	4
265107	11.2-24	4
265125	11.2-26	4
265137	11.2-28	4
265113	12.4-24	4
265129	12.4-26	4
265139	12.4-28	4
265147	12.4-32	4
265117	13.6-24	4
265133	13.6-26	4
265143	13.6-28	4

AT35 SUPERLUG BT-2

トラクタ用後輪タイヤ(ハイラグタイプ)

- 水田(湛田)で優れたけん引力を発揮する。
- 耐久性・耐摩耗性に優れる。



商品コード	タイヤサイズ	PR
265119	13.6-24	4

AT50 SUPERLUG MT-1

トラクタ用後輪タイヤ(ハイラグタイプ)

- 特殊なラグ形状により土の持ち上げ、付着が少なく、履損も抑えらる。
- 水田での定速性に優れ、畑地での作業にも適する。



商品コード	タイヤサイズ	PR
270467	8-16	4
270463	TL 8-16	4
270469	8-18	4
270465	TL 8-18	4
267311	8.3-20	4
265079	8.3-22	4
265099	8.3-24	4
265089	9.5-22	4
265105	9.5-24	4
267675	11.2-24	4
265127	11.2-26	4
273483	12.4-24	4
267303	12.4-26	4
267867	12.4-28	4
268925	12.4-32	4
267305	13.6-24	4
267865	13.6-26	4
267869	13.6-28	4

TL: チューブレスタイプ

AGタイヤ

A250

耕うん機用タイヤ

- 対応パターンにより、泥はけに優れ、振動も少ない。
- テーラー、作業機での使用にも適する。



商品コード	タイヤサイズ	PR
264841	3.00-10	2
265167	4.00-7	2
264713	4.00-8	2
264715	TL 4.00-8	2
264717	4.00-8	4
264825	4.00-9	2
264827	TL 4.00-9	2
264829	4.00-9	4
264843	4.00-10	2
264845	4.00-10	4
264675	TL 13X5.00-6	2

AF1

耕うん機用タイヤ

- さまざまな現場で優れたけん引力を発揮する。



商品コード	タイヤサイズ	PR	パターン名
264897	4.00-12	2	AF2
264899	4.00-12	4	AF2
264929	6.00-12	2	

AF5

耕うん機用タイヤ

- ラグが側面に張り出し、優れたけん引力を発揮する。



商品コード	タイヤサイズ	PR	パターン名
265163	3.50-7	2	
265165	4.00-7	2	AF4
264901	4.00-12	2	
267943	100/85-7	2	

A07

耕うん機用タイヤ

- けん引、耐摩耗性に優れる。
- 運搬率、作業機などでの使用にも適する。



商品コード	タイヤサイズ	PR
264913	5-12	2
264915	TL 5-12	2
264933	6-12	2
264935	TL 6-12	2
264849	4.50-10	2
264907	5.00-12	2
264909	TL 5.00-12	2
264911	5.00-12	4

TL: チューブレスタイプ

AK4

耕うん機用水田タイヤ(標準ラグタイプ)

- 泥はけが良く水田で優れたけん引力を発揮する。



商品コード	タイヤサイズ	PR
265063	4.00-19	4
265077	5.00-21	4

AK12

耕うん機用水田タイヤ(ハイラグタイプ)

- 水田でのスリップが少なく優れたけん引力を発揮する。



商品コード	タイヤサイズ	PR
265061	4.00-19	4

ワムラストタイヤ

A815

小型管理機用タイヤ

- 軟弱地でのけん引に優れる。



商品コード	タイヤサイズ
264831	TL 14X4.0-9

A830

小型管理機用タイヤ

- 軟弱地でのけん引に優れる。



商品コード	タイヤサイズ
264671	TL 13X3.5-6

TL: チューブレスタイプ

※ワムラストタイヤは全てチューブレスタイプです。

AGタイヤ

A600



商品コード	タイヤサイズ
264755	TL 18X7.00-8
264793	TL 18X9.00-8

バインダー用タイヤ

- 畑でのスリップが少なく優れたけん引力を発揮する。
- 乾田走行に於ける振動も少ない。

L930



商品コード	タイヤサイズ	パターン名
264813	TL 19X11.0-8	
264815	TL 19X11.0-8	L930H

バインダー用タイヤ(シェブロン)

- フムラスの柔軟性によりタイヤが土中で変形、大きな接地面を構成し、表土を削らず走行する。

フムラストイヤ

A810



商品コード	タイヤサイズ	パターン名
264753	TL 17X7.0-8	A810N
264777	TL 17X8.0-8	
264757	TL 18X7.0-8	A812
264761	TL 19X7.0-8	A811
264783	TL 19X8.0-8	

バインダー用タイヤ(標準ラグ)

- タイヤ剛性が柔らかく、泥はけが良い。

L950



商品コード	タイヤサイズ	パターン名
264701	TL 16X 8.0-7	L950H
264705	TL 18X10.0-7	
264709	TL 18X10.0-7	L950M

バインダー用タイヤ(シェブロン)

- フムラスの柔軟性によりタイヤが土中で変形、大きな接地面を構成し、表土を削らず走行する。

A860



商品コード	タイヤサイズ
264759	TL 18X7.0-8

バインダー用タイヤ(ハイラグ)

- フムラスの柔軟性にハイラグ効果を加え、畑でのけん引力を高める。

L980



商品コード	タイヤサイズ
264781	TL 18X 8.0-8
264799	TL 18X10.0-8
264817	TL 19X11.0-8

バインダー用タイヤ(標準ラグ)

- サイド部の剛性を高くすることにより本機のけん引性能を大幅に改善。
- トレッド部の剛性を柔らかくする事と、パターン改良により畑田適応性を向上させた。

A897



商品コード	タイヤサイズ
264795	TL 19X 9.0-8
264811	TL 19X11.0-8

バインダー用タイヤ(ハイラグ、0フレッシャー)

- 内圧ゼロ使用の畑田用フムラス。
- サイド部と接地面剛性のバランスが本機の安定性を高め、優れた走行性、定着性を実現する。

TL: チュープレスタイプ
※フムラストイヤは全てチュープレスタイプです。

TL: チュープレスタイプ
※フムラストイヤは全てチュープレスタイプです。

AGタイヤ

L970A



商品コード	タイヤサイズ	PR
272625	TL 12X5.50-6	2

作業機用タイヤ

- 小型作業機用として、けん引、操作性に優れる。

A260



商品コード	タイヤサイズ	PR
264877	20X10.00-10	4
264879	20X10.00-10	6
264957	23X 9.00-12	4
264959	23X 9.00-12	6
264961	23X 9.00-12	8
264969	26X10.00-12	8

作業機、運搬車用タイヤ

- 不整地、悪路等で優れた走破性を発揮する。
- 接地性にも優れ、スピードスライヤー(取崩取布機)等に適合。

AL1



商品コード	タイヤサイズ	PR
264749	16X 7.00- 8	2
264751	TL16X 7.00- 8	2
264853	19X 8.00-10	4
264801	19X10.00- 8	2

作業機用タイヤ

- 畑等で優れたけん引力を発揮する。
- ハーベスタ用に好適。

AC10



商品コード	タイヤサイズ	PR
264857	20X8.00-10	4
264859	20X8.00-10	6

作業機、運搬車用タイヤ

- 運搬用として、優れたけん引力を発揮し振動も少ない。
- 耐久性、耐摩耗性にも優れる。

A210



商品コード	タイヤサイズ	PR	パターン名
264873	20X10.00-10	4	
264895	23X10.00-10	6	A210A

作業機、運搬車用タイヤ

- 軟弱地での作業、運搬用として、優れた浮遊性・走破性を発揮する。

AC20 SUPER LOADER



商品コード	タイヤサイズ	PR	パターン名
264851	19X8.00-10	4	
264869	20X10.00-10	4	AC20B
264871	20X10.00-10	6	AC20B
264881	22X10.00-10	4	AC20A
264883	22X10.00-10	10	AC20A
264953	23X 9.00-12	4	AC20B
264965	26X10.00-12	8	AC20B

運搬車用タイヤ

- 不整地、悪路などで優れた走破性を発揮する。
- 多輪式運搬車の使用に適する。
- AC20A、AC20Bパターンはサイドガードリップを設けたサイド強化タイヤ。

A220



商品コード	タイヤサイズ	PR
264773	17X8.00-8	4

作業機、運搬車用タイヤ

- 運搬用として、優れたけん引力を発揮する。
- 耐久性、耐摩耗性にも優れる。

B901



商品コード	タイヤサイズ	PR
264765	TL 20X7.00-6	2

運搬車用タイヤ

- ブロックパターンの軟らかい接地面により不整地での優れた走破性を実現。

運搬車・作業機用タイヤ

CARRIER

運搬車・作業機用タイヤ

ワムラストタイプ

A840H

ハーベスタ運搬車用タイヤ

- タイヤ剛性を高めた中容量タイプ。



商品コード	タイヤサイズ
264763	TL 19X7.0-8

L3

軽運搬車用タイヤ(シェvron)

- ワムラス全体の取っかさが衝撃を吸収する。
- 凹凸路面で積載物(果実等)を運搬するのに適している。



商品コード	タイヤサイズ
264771	TL 16X8.0-8

B916

ハーベスタ、ゴルフカート、運搬車用タイヤ

- 接地面をフラットにし、断面形状を扁平とすることにより、剛性を高めた浅溝ブロックタイプ。
- 芝を傷めにくく、溝幅での回転抵抗も小さい。



商品コード	タイヤサイズ	パターン名
264697	TL 13X5.0-7	
264721	TL 15X6.0-8	B916H

TL: チューブレスタイプ
※ワムラストタイプは全てチューブレスタイプです。

LAWN-MOWER

芝刈機用タイヤ

芝刈機用タイヤ

LAWN MOWER

AGタイプ

A510

芝刈機用タイヤ

- 芝を傷めにくく優れた走破性を発揮する。
- 各種積込作業のほか農用トラクタ、コンローラにも適す。



商品コード	タイヤサイズ	PR
264667	TL 12X 4.00-5	2
264677	TL 14X 5.00-6	2
264733	TL 16X 6.50-8	4
264787	TL 18X 8.50-8	2
264789	TL 18X 8.50-8	4
264807	TL 20X10.00-8	4

A520

芝刈機用タイヤ

- 低接地圧により芝を傷めにくく傾斜地等でも優れた走破性を発揮する。
- ゴルフカート、小型運搬車にも適す。

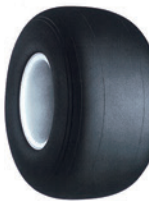


商品コード	タイヤサイズ	PR
264735	16X 6.50- 8	2
264737	TL 16X 6.50- 8	2
264739	TL 16X 6.50- 8	4
264863	TL 20X 8.00-10	4
264865	20X 8.00-10	6
264951	22X 8.50-12	4
264973	TL 23X10.50-12	2
264975	TL 23X10.50-12	4
264977	TL 24X13.00-12	4

TG10

芝刈機用タイヤ

- スリックパターンのため、リリケートな芝を傷めにくい。
- ゴルフグリーンでの使用に適す。



商品コード	タイヤサイズ	PR
264797	TL 18X9.50-8	4

TL: チューブレスタイプ
※ 小型運搬車専用サイズ

ファームトレーラ用タイヤ

FARM-TRAILER

ファームトレーラ用タイヤ

FARM TRAILER

AGタイプ

B16

ファームトレーラ用タイヤ

- 接地面積が広く走行抵抗が小さい。
- 牧草や農場を傷めにくく優れた走行性を発揮する。



商品コード	タイヤサイズ	PR
264971	TL 26X10-12	8

R800 FARM SUPER

ファームトレーラ用タイヤ

- 接地面積が広く走行抵抗が小さい。
- 牧草や農場を傷めにくく優れた走行性を発揮する。
- 高荷重用。



商品コード	タイヤサイズ	PR
264947	TL 7.00-12	6
264889	22X10.00-10	8
264891	22X10.00-10	10
264893	22X10.00-10	12
265149	TL 10/80-12	6
265153	TL 11.5/80-15	6
265155	11.5/80-15	8
265157	TL 11.5/80-15	8
265159	11.5/80-15	10
265161	TL 11.5/80-15	10
265017	TL 11L-15	6
265019	11L-15	8
265021	TL 11L-15	8
265023	TL 11L-15	10
265051	14L-16.1	10

R810A

ファームトレーラ用タイヤ

- 牧草や農場を傷めにくく優れた走行性を発揮する。
- 小型トラクタ、ロータリー tillage 用に適す。



商品コード	タイヤサイズ	PR
264669	TL 12X4.00-5	4
264685	TL 13X6.00-6	4
264725	16X6.50-8	4
264741	16X6.50-8	4
264743	TL 16X6.50-8	4
264745	16X6.50-8	6

TL: チューブレスタイプ

特殊用途用タイヤ

特殊用途用タイヤ

special usage

AGタイプ

HF209

カート用タイヤ



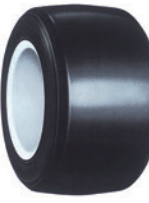
商品コード	タイヤサイズ	PR
265217	4.00- 8	4
265219	4.00- 8	6

ワムラストタイプ

NP100

播種、施肥機用タイヤ(鎮圧ローラー)

- ワムラスの柔軟な接地面が均一な鎮圧効果を生ずる。
- 塵土効果にも優れ、鉄車にみられる鎮圧後のひび割れ、泥付量が少ない。

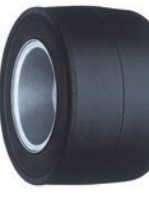


商品コード	タイヤサイズ
264767	TL 14X8.0-8

NP110

播種、施肥機用タイヤ(鎮圧ローラー)

- 塵土効果にも優れ、鉄車にみられる鎮圧後のひび割れ、泥付量が少ない。
- トレッド幅が広いので、複数輪を並べて使用する場合の鎮圧ロスが少ない。



商品コード	タイヤサイズ
264769	TL 14X8.0-8

TL: チューブレスタイプ
※ワムラストタイプは全てチューブレスタイプです。

■ アグリマックス RT-855 (85%扁平)

◆ラジアルタイヤ◆



ナイロンケーシング+ポリエステルベルトのラジアル構造で耐久性を飛躍的に向上。深く広いラグパターンが優れたトラクションと耐久性を発揮します。リムガードデザインにより、ホイールの傷つきを最小限に抑えます。

サイズ	荷重/速度コード	TT/TL	互換サイズ	適用リム	タイヤ幅 m/m	タイヤ外径 m/m	適用バルブ	空室圧 Kg/cm ²
250/85R24	109A8/109B	TL	9.5R24	W8(W7,W9)	250	1,036	TR618A	1.6
280/85R24	115A8/112B	TL	11.2R24	W10(W9)	292	1,086	TR618A	1.6
320/85R24	122A8/119B	TL	12.4R24	W11(W9,W10)	329	1,154	TR618A	1.6
340/85R24	125A8/122B	TL	13.6R24	W12(W11)	353	1,188	TR618A	1.6
380/85R24	131A8/128B	TL	14.9R24	W12(W11,W13)	380	1,256	TR618A	1.6
420/85R24	137A8/137B	TL	16.9R24	W15(W14,W13)	438	1,324	TR618A	1.6
280/85R28	118A8/115B	TL	11.2R28	W10(W9)	292	1,187	TR618A	1.6
320/85R28	124A8/121B	TL	12.4R28	W11(W9,W10)	329	1,256	TR618A	1.6
340/85R28	127A8/124B	TL	13.6R28	W12(W11)	353	1,289	TR618A	1.6
380/85R28	133A8/130B	TL	14.9R28	W12(W11,W13)	380	1,357	TR618A	1.6
420/85R28	139A8/136B	TL	16.9R28	W15(W13,W14)	438	1,425	TR618A	1.6
420/85R30	140A8/137B	TL	16.9R30	W15(W13,W14)	438	1,475	TR618A	1.6
460/85R30	145A8/142B	TL	18.4R30	W16(W14,W15)	475	1,544	TR618A	1.6
320/85R32	126A8/123B	TL	12.4R32	W11(W9,W10)	329	1,357	TR618A	1.6
420/85R34	142A8/139B	TL	16.9R34	W11(W9,W10)	438	1,578	TR618A	1.6
460/85R34	147A8/144B	TL	18.4R34	W16(W14,W15)	475	1,646	TR618A	1.6
320/85R36	128A8/125B	TL	12.4R36	W11(W9,W10)	329	1,458	TR618A	1.6
340/85R36	132A8/129B	TL	13.6R36	W12(W11)	353	1,492	TR618A	1.6
340/85R38	133A8/130B	TL	13.6R38	W12(W11)	353	1,543	TR618A	1.6
420/85R38	144A8/141B	TL	16.9R38	W15(W13,W14)	438	1,679	TR618A	1.6
460/85R38	149A8/146B	TL	18.4R38	W16(W14,W15)	475	1,747	TR618A	1.6
520/85R38	155A8/152B	TL	20.8R38	W16(W18)	516	1,849	TR618A	1.6

■ TR-126

◆バイアスタイヤ◆

小型トラクターの前輪用タイヤ。幅広い路面に対応するパターンと高耐久ケーシングを採用したラグタイヤです。



サイズ	PR	TT/TL	適用リム	タイヤ幅 m/m	タイヤ外径 m/m	適用バルブ	空室圧 Kg/cm ²
6-14	4	TT	W5	157	655	TR15	2.0
7-14	4	TT	W5	170	690	TR15	1.8

■ TR-135 (R-1)

◆バイアスタイヤ◆

後輪および四輪駆動の前輪用。中央部に広がるラグが路面へのダメージを軽減します。また豊富なサイズバリエーションで小型から大型のトラクターまでフォローします。



サイズ	PR	TT/TL	適用リム	タイヤ幅 m/m	タイヤ外径 m/m	適用バルブ	空室圧 Kg/cm ²
8.3-24	8	TT	W7	211	995	TR218A	3.1
9.5-24	8	TT	W8	232	1,056	TR218A	2.8
11.2-24	8	TT	W10	284	1,105	TR218A	2.4
12.4-24	8	TT	W11	315	1,160	TR218A	2.3
13.6-24	8	TT	W12	345	1,210	TR218A	1.9
14.9-24	8	TT	W13	378	1,265	TR218A	1.8
16.9-24	8	TT	W15	429	1,335	TR218A	1.7
8.3-28	6	TT	W7	213	1,104	TR218A	2.4
11.2-28	8	TT	W10	284	1,205	TR218A	2.4
12.4-28	8	TT	W11	315	1,260	TR218A	2.3
13.6-28	8	TT	W12	345	1,310	TR218A	2.0
14.9-28	8	TT	W13	378	1,365	TR218A	1.8
16.9-30	8	TT	W15	429	1,485	TR218A	1.7
18.4-30	8	TT	W16	460	1,546	TR218A	1.4
8.3-32	6	TT	W7	211	1,195	TR218A	2.4
12.4-32	8	TT	W11	327	1,360	TR218A	2.2
16.9-34	8	TT	W15	429	1,585	TR218A	1.7
18.4-34	8	TT	W16	467	1,650	TR218A	1.4
8.3-36	6	TT	W7	211	1,295	TR218A	2.4
12.4-36	8	TT	W11	327	1,465	TR218A	2.3
13.6-36	8	TT	W12	345	1,515	TR218A	2.1
13.6-38	8	TT	W12	345	1,565	TR218A	2.0
16.9-38	8	TT	W15	429	1,685	TR218A	1.7
18.4-38	8	TT	W16	467	1,750	TR218A	1.4
23.1-26	12	TT	W20	587	1,585	TR218A	1.7

■ TR-144

◆バイアスタイヤ◆

四輪駆動の前後輪用。ラグに二通りの角度を設けることで、優れたトラクションと耐久性を両立しました。



サイズ	PR	TT/TL	適用リム	タイヤ幅 m/m	タイヤ外径 m/m	適用バルブ	空室圧 Kg/cm ²
7-16	4	TT	W6	183	740	TR15	1.6
8-16	6	TT	W6	200	785	TR15	1.9
8-18	6	TT	W6	200	840	TR15	1.9
8.3-20	6	TT	W7	211	890	TR15	2.4
9.5-22	6	TT	W8	245	1,000	TR218A	2.2

■ TR-171

◆ハイラグタイヤ◆

泥濘地に強いハイラグデザインが優れたトラクションとセルフクリーニング効果を発揮。天然ゴムのコンパウンドとナイロンケーシングが長寿命を実現。



サイズ	PR	TT/TL	適用リム	タイヤ幅 m/m	タイヤ外径 m/m	適用バルブ	空室圧 Kg/cm ²
8.3-20	6	TT	W7	200	895	TR15	2.4
9.5-20	6	TT	W8	235	950	TR218A	2.2
8.3-24	6	TT	W7	200	990	TR218A	2.4
9.5-24	6	TT	W8	236	1,056	TR218A	2.1
11.2-24	6	TT	W10	285	1,105	TR218A	1.8
12.4-24	8	TT	W11	315	1,165	TR218A	2.3
13.6-24	6	TT	W12	355	1,210	TR218A	1.6
13.6-26	6	TT	W12	340	1,270	TR218A	1.6
12.4-28	6	TT	W11	315	1,260	TR218A	1.7
13.6-28	6	TT	W1	350	1,300	TR218A	1.6
14.9-28	8	TT	W13	388	1,361	TR218A	1.8

■ TF-9090

三本リブデザインで安定した操舵性を実現しました。高剛性ナイロンカーカスの採用により、優れた荷重性能を発揮。



サイズ	PR	TT/TL	適用リム	タイヤ幅 m/m	タイヤ外径 m/m	適用バルブ	空室圧 Kg/cm ²
5.50-16	6	TT	W4	150	710	TR15	3.7
6.00-16	6	TT	W4.5	170	735	TR15	3.3
6.50-16	6	TT	W4.5	180	765	TR15	3.1
7.50-16	8	TT	W5.5	207	810	TR15	3.7
7.50-18	8	TT	W5.5	207	860	TR15	3.7



**TIRE
for
FARM
MACHINERY**

 **オギハラ工業株式会社**

〒943-0122 新潟県上越市新保古新田639
TEL.025(525)3505 FAX.025(522)2285

ホームページURL <http://www.welcome-ogihara.com>
お問合せメールアドレス info@welcome-ogihara.com